

Zimmer frei!



Gastgeberverzeichnis 2024
Gemeinde Hatten

Wichtige Hinweise:

Die Angaben beruhen auf den von den Betrieben und Vermietern gelieferten Unterlagen. Sie entsprechen dem Stand von Januar 2024. Für die Vollständigkeit und Richtigkeit wird keine Gewähr übernommen. Für Satzfehler, Fehler bei der Datenübertragung, Auslassungen, falsche oder unvollständige Preisangaben usw. wird keine Haftung übernommen.

Soweit nicht anders angegeben, beziehen sich die Preise auf die Wohnung /das Haus für eine Übernachtung. Die Übernachtungspreise wurden noch nicht aktualisiert.

Das Copyright an den Fotos der Unterkünfte liegt bei den Vermietern. Titelfoto: Fotolia_ARochau. Übrige Fotos: Gemeinde Hatten. Vervielfältigung nur mit Genehmigung der Gemeinde Hatten.

Inhaltsverzeichnis

Willkommen in Hatten	5
Hotels in Hatten	6
Ferienwohnungen und Ferienhäuser	
• in Dingstede	9
• In Dingstede und Neuhaben	10
• in Hatterwüstring	11
• in Kirchhatten	14
• in Munderloh und Tweelbäke	16
• in Sandhatten	17
• in Sandkrug	18
• in Schmede	21
• in Streekermoor	22
Gruppen- und Gästehäuser	23
Campingplätze	25

KARTEN UND REISEFÜHRER



Urlaubsjournal Naturpark Wildeshäuser Geest



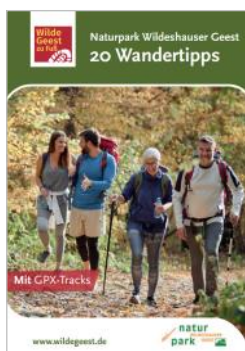
Radkartenset „Hunte-Radweg“, 6,90 €



Radkarte „Naturpark Wildeshäuser Geest“, 5,90 €



Informationen zur Straße der Megalithkultur



20 Wandertipps mit ausführlicher Routenbeschreibung



20 Tourentipps „Radfahren für Genießer“

Diese und viele weiteren Karten sowie Informationsmaterial erhalten Sie im Rathaus.

Herzlich willkommen und Moin Moin in Hatten!

Liebe Gäste,

wir freuen uns, dass Sie sich für einen Aufenthalt in der Gemeinde Hatten interessieren. In dieser Broschüre finden Sie vielfältige Übernachtungsmöglichkeiten in Hotels, Ferienwohnungen oder auf dem Campingplatz.

Weitere Informationen finden Sie auch auf unserer Internetseite unter www.hatten.de oder rufen Sie uns gerne an. Wir freuen uns auf Sie!

So einfach finden Sie uns:

Mit dem Auto von Norden oder Westen über die A 28 Bremen-Oldenburg bis zur Abfahrt Hatten, dann weiter in Richtung Kirchhatten, von Süden über die A 1 Hansalinie weiter die A 29 in Richtung Oldenburg-Wilhelmshaven bis zur Abfahrt Hatten-Sandkrug.

Mit dem Weser-Ems-Bus (Linie 270) von Oldenburg-ZOB nach Kirchhatten oder mit der Nordwestbahn (RE 18) bis zum Bahnhof Sandkrug.



HOTELS

Hotel & Gesellschaftshaus Ripken



Manfred Ripken

Borchersweg 150
26209 Streekermoor
Tel: 04481 93510
Fax: 04481 935155
info@hotel-ripken.de
www.hotel-ripken.de

Die familiäre Atmosphäre, liebevolle Details und die Innovationsfreude der Familie Ripken machen aus dem Hotel Ripken ein Haus für glückliche Menschen. Das Hotel, nur 15 Min. von der Oldenburger Innenstadt entfernt, bietet 55 große, komplett ausgestattete Zimmer.

Im Restaurant mit über 130 Sitzplätzen wird deutsche Küche mit internationalen Einflüssen serviert.

Die beiden Festsäle bieten Platz für bis zu 300 Personen und sind ein idealer Ort für Hochzeiten oder Tagungen.

Modern möblierten Apartments/Ferienwohnungen versprechen einen entspannten Aufenthalt.

Zimmer	Preise pro Nacht inkl. Frühstücksbuffet, Halbpension 14,50 €
EZ	ab 59,00 €
DZ	ab 85,00 €



Hotel Alte Post



Norbert Estel

Huntloser Straße 8
26209 Sandhatten
Tel: 04482 1559
Fax: 04482 1559
info@altepost-sandhatten.de
www.altepost-sandhatten.de

Als historisches Wirtshaus mit langer Geschichte (anno 1890) bieten wir Ihnen selbstverständlich traditionelle Gerichte und die beliebte ländliche Gemütlichkeit. Wo gibt es sie schon noch, die echte hausgemachte Bratkartoffel...

Neben den kulinarischen Genüssen bieten wir Ihnen regelmäßig echte Highlights an: sei es Livemusik, Grillbuffet oder Flohmarkt. Bei uns ist immer etwas los! Natürlich steht Ihnen unser Wirtshaus auch für Ihre Feierlichkeiten zur Verfügung.

Zimmer	Preise pro Nacht* inkl. Frühstücksbuffet
EZ	ab 40,00 €
DZ	ab 70,00 €

* ab 4 Nächten Preise auf Anfrage

HOTELS

Stefans Landgasthof



Stefan Rosier

Dingsteder Straße 27
26209 Kirchhatten
Tel: 04482 92840
info@rosier-event.de
www.rosier-event.de

Das Haus liegt im Naturpark Wildeshauser Geest umgeben von Wäldern, Feldern und Wiesen. Lassen Sie sich überraschen. Das Haus liegt sehr ruhig direkt am Waldesrand.

Die gemütlichen Gästezimmer sind teilweise rustikal und teilweise modern eingerichtet.

Alle verfügen über Dusche/WC, Farb-TV und Direktwahl-Telefon, W-LAN (kostenlos). Parkplätze sind ausreichend vorhanden.

Zimmer	Preise pro Nacht* inkl. Frühstücksbuffet	ab zwei Nächte
EZ	ab 50,00 €	45,00 €
DZ	ab 75,00 €	70,00 €



Hotel Meiners



Familie Wintermann

Dorfstraße 17
26209 Hatterwüstring
Tel: 04482 92700
Fax: 04482 927031
info@hotel-meiners.de
www.hotel-meiners.de

Unser 3- Sterne Hotel der gehobenen Kategorie liegt im nördlichen Teil des Naturparks „Wildeshauser Geest“. Wir heißen Sie hier herzlich willkommen und freuen uns auf Ihren Besuch. In der näheren Umgebung finden Sie alles, was Sie für aktive und entspannende Erholungstage brauchen. Wir hoffen, dass Sie bald Gelegenheit haben, sich persönlich von uns verwöhnen zu lassen. Zeitgemäßer Komfort mit viel Liebe zum Detail garantiert Ihr Wohlbefinden.

Zimmer	Preise pro Nacht* inkl. Frühstücksbuffet	ab drei Nächte
EZ	ab 64,00 €	60,00 €
DZ	ab 92,00 €	87,00 €
2-Zimmer-Suite	ab 115,00 €	109,00 €

* Halbpension 17,50 €; Vollpension 24,50 €, Hunde nur auf Anfrage 10,00 €

HOTELS

Hotel & Gasthof „Zum Deutschen Hause“



Familie Schnitker

Marktplatz 2
26209 Kirchhatten

Tel: 04482 322

Fax: 04482 8791

info@zum-deutschen-hause.de

www.zum-deutschen-hause.de

Genießen Sie einen besonderen Aufenthalt in unserem seit 100 Jahren familiengeführten 3-Sterne Hotel auf dem Lande in einem der 18 modern ausgestatteten Hotelzimmer.

Alle unsere Doppelzimmer liegen fernab vom Straßenverkehr in idyllischer Gartenlage und verfügen über Terrasse oder Balkon. Neben einem rollstuhlgerechten Zimmer gibt es auch zwei Familienzimmer mit Verbindungstür

Alle Zimmer bieten aktuelle Technik und laden dazu ein, sich zu entspannen und wohlfühlen.

Zimmer	Preise pro Nacht inkl. Frühstücksbuffet
--------	--

EZ	ab 78,00 €
----	------------

DZ	ab 98,00 €
----	------------

Hotel Gasthof „Zur Mühle“



Familie Stolle

Munderloher Straße 39
26209 Munderloh

Tel: 04482 97410

Fax: 04482 333

zur_muehle@web.de

www.hotel-zur-muehle.info

Traditionelle Gastlichkeit wird im Gasthof „Zur Mühle“ in der ländlichen Gemeinde Hatten/Munderloh gepflegt. Geprägt durch die Herzlichkeit der Familie Stolle, die hier schon in 5. Generation die Gäste empfängt und aus der ehemaligen Getreidemühle nach und nach ein Haus mit besonders familiärer Atmosphäre geschaffen hat.

Unsere Hotelgästen bieten wir komfortabel und zugleich behaglich eingerichtete Zimmer. Unsere sieben Doppel- und zehn Einzelzimmer sind jeweils mit Dusche / WC, TV, Telefon und Fön ausgestattet. Unser Familienzimmer verfügt zudem über ein Schlafsofa und ein separates Kinderzimmer.

Kostenloses W-LAN steht rund um die Uhr zur Verfügung.

Zimmer	Preise pro Nacht
--------	------------------

EZ	ab 57,00 €
----	------------

DZ	ab 79,00 €
----	------------

FERIENWOHNUNGEN IN DINGSTEDE

Ferienwohnung „Op'n Klüterort“



Renate Diekmann

Nutteler Straße 9
26209 Dingstede
Tel: 04482 1550
Renate_Diekmann@gmx.de

Genießen Sie das ländliche, ruhige Flair in unserem Ferienhaus in Dingstede. Die Ausstattung ist familiengerecht mit 3 Schlafzimmern (mit 2 x 2 Einzelbetten, 1 Etagenbett), Kinderreisebett und Hochstuhl, Wohnzimmer mit Kaminofen, TV und Ausgang zur ruhig gelegenen Terrasse, Küche mit Essbereich, Badezimmer mit Waschmaschine und sep. WC, geräumiger Flur, Grill vorhanden. Kinderbetreuung nach Absprache.

Leider nur für Nichtraucher - keine Haustiere.

Größe	ca. 80 qm
Schlafzimmer	3
Anzahl Betten	6
Preis	ab 40,00 €

Ferienwohnung DÜßmann



Helga u. Alfred Düßmann

Nach der Höhe 4
26209 Dingstede
Tel: 04482 566
Mobil: 0173 7694208
ferienwohnung.duessmann@
ewetel.net

Sie finden unsere gemütliche Nichtraucher-Ferienwohnung (bis 5 Personen) unweit von der BAB - Abfahrt Hude oder Hatten in dörflicher und waldreicher Umgebung, mitten in der Wildeshäuser Geest. Gleichermaßen ideal für Urlauber, Monteure, Radfahrer oder Wanderer und ist Ausgangspunkt für ausgedehnte Spaziergänge oder Radtouren. Für Freunde des Golfsports befindet sich die 18-Loch-Anlage in der Nähe.

Größe	ca. 55 qm
Schlafzimmer	2
Anzahl Betten	5
Preis	ab 20,00 €; bei längerem Aufenthalt auf Anfrage

FERIENWOHNUNGEN IN DINGSTEDE + NEUHATTEN

LandIdyll Dingstede



Anne Damrow

Hatter Straße 8
26209 Dingstede
Tel: 04482 2190767
LandIdyll-
dingstede@posteo.de

Die 75m² große Wohnung befindet sich im Haupthaus eines ehemaligen Rauchhauses inmitten der Natur im Oldenburger Land.

Die Wohnung wurde 2020 ökologisch restauriert, dabei wurde der ursprüngliche Charakter des Hauses erhalten und mit modernen Elementen kombiniert. Vom offenen Ess-/ Wohnbereich gelangt man auf die Terrasse im parkähnlichen Naturgarten, der zum Teil mit genutzt werden kann. Es gibt einen separaten Hauseingang für die Ferienwohnung. Der Bereich ist komplett räumlich vom Haupthaus getrennt.

Größe	75 qm
Schlafzimmer	1
Anzahl Betten	2
Preis	

Ferlenwagen In Neuhatten–Urlaub Im Tiny House



Hergen Neumann

Neuhatter Straße 6
26209 Kirchhatten
Tel: 04482 908461
inakjaeschke@web.de

Der Ferienwagen steht am Rande unseres Gartens mit einem eigenen Eingang, so dass Sie ganz ungestört für sich sind. Gern können Sie Haustiere mitbringen.

Im Ferienwagen gibt es zwei Schlafplätze, eine kleine Küche, eine Sitzbank zum Klönen und Essen. Das Bad befindet sich außerhalb des Wagens, aber angrenzend. Beheizt wird der Wagen mit einem Kaminofen.

Im Garten gibt es diverse Sitzmöglichkeiten, Grill, Feuerschale, Hängematte.

Bettwäsche, Handtücher, Holz zum Heizen inklusive.

Größe	ca. 30 qm
Schlafzimmer	1
Anzahl Betten	2 Einzelbetten
Preis	45,00 € zzgl. 25,00 € Endreinigung; Mindestaufenthalt 3 Nächte

FERIENWOHNUNGEN IN HATTERWÜSTING

Ferienwohnung Naturna



Thomas Olschewski

Dorfstraße 37
26209 Hatterwüstring
Tel: 04481 909170
fewo@naturna.de
fewo.naturna.de

Helle, großzügige Nichtraucher-Ferienwohnung für 2-4 Personen. Großer Wohnbereich mit voll ausgestatteter offener Küche, ein Schlafzimmer mit Doppelbett und ein Schlafzimmer mit zwei Einzelbetten, Bad + Flur.

WLAN, SAT-TV, Waschmaschine, Trockner.

Außenbereich: eigene Terrasse und Rasenfläche, Parkplatz...

Größe	ca. 87 qm
Schlafzimmer	2
Anzahl Betten	4
Preis	ab 55,00 € zzgl. 30,00 € Endreinigung

Ferienwohnung Henning



Torsten Henning

Holunderweg 5
26209 Hatterwüstring
Tel: 04481 980654
Mobil: 0157 50376649
FeWo-Henning@gmx.de

Komplett eingerichtete Ferienwohnung, Wohnzimmer mit Essecke, Schlafcouch und Sat-TV, Küche mit Geschirrspüler, Schlafzimmer im Souterrain, Badezimmer mit Eckbadewanne, ein kleiner Abstellraum und einer Terrasse mit Gartenmöbeln. Bettwäsche und Handtücher inklusive.

PKW-Stellplatz vorhanden. Nichtraucher. Die Wohnung ist auch für Monteure geeignet.

Zum Naherholungsgebiet Osenberge sind es 2 Minuten Fußweg.

Größe	ca. 60 qm
Schlafzimmer	1
Anzahl Betten	4
Preis	ab 38,00 € (2 Personen)

FERIENWOHNUNGEN IN HATTERWÜSTING

Ferienwohnung Urbanke



Karla Urbanke

Berliner Straße 6
26209 Hatterwüstring
Tel: 04481 231564
(auch AB)

Die Nichtraucherwohnung im 1. OG bietet alles, was man sich zum Wohlfühlen wünscht. Neben einem großen Wohn-Esszimmer erwartet Sie eine Küche, ein Duschbad, ein 2-Bett-Zimmer und ein Balkon mit Blick ins Grüne.

Die Wohnung ist nach neuestem Standard eingerichtet. Bettwäsche und Handtücher werden gestellt. Parkmöglichkeit besteht direkt vor dem Haus.

Größe	ca. 40 qm
Schlafzimmer	1
Anzahl Betten	2
Preis	ab 45,00 € (2 Personen)

Ferienwohnung Heidepfad



Familie Rogge

Heidepfad 10
26209 Hatterwüstring
Tel: 04481 7311
doris.rogge@ewetel.net

Das freistehende Nichtraucherhaus in verkehrsberuhigter Einbahnstraße bietet zwei Zimmer, eine vollausgestattete Küche und Bad mit Waschmaschine und Föhn. Die Zimmer verfügen über Elektroheizungen, im Wohnzimmer befindet sich ein Kamin, für den Kaminholz kostenfrei gestellt wird.

Das Haus besitzt eine eigene Zufahrt mit Stellplatz. Auf der großen Terrasse laden Gartenmöbel zum Verweilen ein. Keine Tiere.

Größe	ca. 38 qm
Schlafzimmer	1
Anzahl Betten	2 (hintereinander stehend)
Preis	auf Anfrage

FERIENWOHNUNGEN IN HATTERWÜSTING

Ferlenwohnung Rieck

Michael Rieck / Frau Stahl

Bockmühlenweg 12
26209 Hatterwüstring
Tel: 04481 9052501
Fax: 04481 9052565
ferienwohnung-rieck@web.de

Neu gebaut, gemütlich und modern eingerichtet. Es gibt ein Wohn- und Esszimmer, Schlafzimmer und ein Badezimmer mit ebenerdiger Dusche, Fußbodenheizung. Die Küche ist offen und komplett eingerichtet.

Die Wohnung ist über einen separaten Eingang zugänglich.

Zustellbett gegen Aufpreis möglich.

Hunde gegen Aufpreis möglich.

Größe	ca. 50 qm
Schlafzimmer	1
Anzahl Betten	3
Preis	auf Anfrage

Ferlenwohnungen Wiesenfenster und Tannengrün



Martina Köhrmann

Dorfstraße 43
26209 Hatterwüstring
Tel: 04481 2039897
info@auszeit-hatten.de
www.auszeit-hatten.de

In unserem ebenerdigen Haus befinden sich zwei Wohnungen mit idyllischem Blick über Wiesen und Felder.

Schlafzimmer mit Boxspringbetten, gemütliches Wohnzimmer, komplett ausgestattete moderne Küche, Bad ist mit ebenerdiger Dusche und Terrasse mit Sitzgelegenheiten.

WLAN, Föhn, Bettwäsche und Handtücher sind vorhanden.

Keine Tiere, Nichtraucher!

Größe	ca. 55 und 65 qm
Schlafzimmer	je 1
Anzahl Betten	je 2 (+ 2 auf einem Schlafsofa)
Preis	ab 65,00 €

FERIENWOHNUNGEN IN KIRCHHATTEN

Ferlenhäuser Richter



Fam. Andreas Richter

Sandkruger Straße 7
26209 Kirchhatten
Tel: 04482 471
Fax: 04482 927487
ferienhaeuser-richter@
ewetel.net

Gemütliche, ruhig gelegene Ferienhäuser für bis zu 6 Personen. 3 Schlafzimmer mit je 2 Einzelbetten. Wohnbereich mit kompletter EBK. Bad mit Waschmaschine, WC separat. Kinderbett und Hochstuhl kostenlos auf Anfrage. Möblierte Terrasse, kleiner Garten, keine Haustiere, Nichtraucher.

Freibad 200 m, Einkaufsmöglichkeiten 500 m, 15 Autom inuten bis Oldenburg.

Größe	ca. 70 qm
Schlafzimmer	3
Anzahl Betten	6
Preis	ab 50,00 €

Ferlenwohnungen Abel



Regina Abel

Sandhatter Straße 16
26209 Kirchhatten
Tel: 04482 8901
Fax: 04482 8694
Mobil: 0172 / 4334245

Im Haus befinden sich drei Ferienwohnung mit komplett eingerichteter Küche, Wohnzimmer, Bad mit Dusche, WC, Badewanne, Fön, SAT TV, Radio und Internet. Bettwäsche und Handtücher inkl..

Terrasse/Garten mit Grillmöglichkeit, Spielplatz, Fahrradverleih.

Unsere Haustiere: Pferde und Katzen.

Größe	ca. 80 qm	ca. 100 qm	ca. 80 qm
Schlafzimmer	2	3	4
Anzahl Betten	4	6	6
Preis	Preise auf Anfrage		

IDEEN FÜR AUSFLÜGE UND TAGESTOUREN

KANUFAHREN AUF DER HUNTE

Entdecken Sie die Landschaft entlang der Hunte vom Kanu aus!

Sie haben die Auswahl aus verschiedenen langen Strecken, auch Mehrtagestouren sind möglich. Kanutouren eignen sich auch gut für einen Ausflug mit Kindern. Die Ausrüstung wird gestellt. Für den An- und Abtransport der Boote sorgt der Veranstalter.



Informationen und Buchung:
Yeti Sport und Reisen
Tel: 0441 / 85685
www.natur-erlebnis-kanutouren-hunte.de



KLETTERWALD KRAXELMAXEL

Immer mehr Menschen entdecken das Klettern als Freizeitbeschäftigung. Von Baum zu Baum über Drahtseile balancieren, schwankende Holzbrücken bezwingen oder durch Holzrohre klettern – jede Station ist eine Herausforderung!

Informationen und Buchung:

kraxelmaxel Kletterwald
Kreyenweg 10
26209 Kirchhatten

Tel: 04482 / 980304
www.kraxelmaxel.de

RADELN NACH ZAHLEN

Eine außergewöhnliche Landschaft, kulturelle Vielfalt und ein mit über 1000 km gut ausgeschildertes Radwegenetz erwarten Sie im Naturpark Wildeshauser Geest. Genießen Sie die einfache Orientierung dank verlässlicher Beschilderung und Tafeln mit Kartenausschnitten an jedem Knotenpunkt.



Informationen: www.wildegeest.de/radfahren/knotenpunkte/

FERIENWOHNUNG IN MUNDERLOH + TWEELBÄKE

Kanbach's Ferlenwohnung & Monteurzimmer



Torsten Kanbach

Ossendamm 20
26209 Munderloh
Tel: 04482 / 980725
Mobil: 0172 4324333
kanbach@gmx.de

Die Ferienwohnung ist gemütlich und modern im Landhausstil eingerichtet für insgesamt 1-7 Personen. Alle 3 Zimmer mit Sat-TV. Badezimmer mit Dusche und WC. Handtücher, Bettwäsche und W-LAN kostenlos.

Offene und komplett eingerichtete Küche mit Mikrowelle, Backofen, 2 Kaffeemaschinen, Wasserkocher, Backofen, Kühlschrank mit Gefrierfach.

Großes Wohnzimmer mit Flachbild-TV.

Größe	ca. 120 qm
Schlafzimmer	3
Anzahl Betten	7
Preis	ab 15,00 €

Ferienwohnung Vita Rustica



Fam. Brengelmann

Hatter Landstraße 38
26209 Tweelbäke
Tel: 04481 9087275
r.brengelmann@web.de
www.traum-
ferienwohnungen.de

Die liebevoll und modern eingerichtete Ferienwohnung ist für 2-3 Erwachsene plus ein Kleinkind geeignet. Sie verfügt über eine voll ausgestattete Küche und ein Bad mit begehbare Regendusche.

Zwei Terrassen (Ost- und Südlage) laden zum Verweilen ein. Es stehen Gartenmöbel, Grill und Feuerschale bereit. Ein Damen-Citybike und ein Herren-Citybike stehen zur freien Verfügung. Bei Ankunft kostenlose Getränke im Kühlschrank.

Größe	72 qm
Schlafzimmer	1
Anzahl Betten	3 (ggf. plus Kinderreisebett)
Preis	

FERIENWOHNUNGEN IN SANDHATTEN

Ferienwohnungen auf dem Hof Suhrkamp



Dieter Suhrkamp

Haferkampstraße 14
26209 Sandhatten
Tel: 04482 928016
Fax: 04482 928018
dieter.suhrkamp@ewetel.net
www.hof-suhrkamp.de

Urlaub auf dem Bauernhof. Unsere zwei freundlichen, mit gehobener Ausstattung neu errichteten, Ferienwohnungen für 2 bis 3 und 4 bis 5 Personen befinden sich in einem separaten Gästehaus auf einem am Ortsrand von Sandhatten gelegenen Bauernhof. Sie stehen sowohl Urlaubsgästen als auch Monteuren sowie als Boardinghouse für möbliertes Wohnen auf Zeit zur Verfügung.

Details zu den Wohnungen auf unserer Internetseite.

Größe	ca. 36 qm	ca. 50 qm
Schlafzimmer	1	2
Anzahl Betten	2 + Aufbettung	4 + Aufbettung
Preis	ab 45,00 €	ab 60,00 €

Einzelzimmer Martens und Steffens – Ideal für Rad-/Wanderer



Reent Martens

Huntloser Straße 41
26209 Sandhatten
Tel: 04482 974861
reent.martens@ewetel.net

Kleines Zimmer mit Bad und separatem Eingang – Klöntür- im Landschaftsschutzgebiet, 400 m zur Dorfmitte, 400 m zur Hunte.

Smart-TV, W-Lan, Wasserkocher, Kühlschrank in unserer Werkstatt, interessante Bücher und Bildbände. Handtücher und Bettwäsche inklusive, Bad mit Dusche und WC. Terrasse zum Frühstück, wenn es schön ist, draußen. Ein Frühstück kann nach Absprache organisiert werden.

Größe	ca. 9 qm
Schlafzimmer	1
Anzahl Betten	1 (1,90 m)
Preis	ab 35,00 €

FERIENWOHNUNGEN IN SANDKRUG

Ferienwohnung Hampel



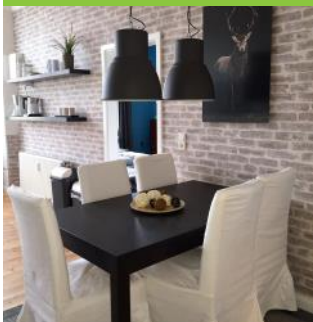
Anke und Peter Hampel

Sommerweg 4
26209 Sandkrug
Tel: 04481 7209
Peter.hampel@ewetel.net

Nichtraucherwohnung im 1.OG, separater Eingang. 2015 komplett liebevoll renoviert, Komfortbad, offener Wohnbereich mit hochwertiger Markenküche mit Backofen, Geschirrspüler, Kühlschrank, Gefrierfach, Apothekerschrank. Küchenutensilien vorhanden. Sat-TV, Radio/ CD, WLAN, geräumiges Schlafzimmer, inkl. Bettwäsche und Handtücher. Große Loggia mit Balkonmöbel, PKW-Stellplatz. 2 Fahrräder können zur Verfügung gestellt werden. Einkaufsmöglichkeiten, Restaurants, Wanderwege, Bus und Zugsanbindung in unmittelbarer Nähe.

Größe	ca. 65 qm
Schlafzimmer	1
Anzahl Betten	2
Preis	ab 65,00 € (2–6 Nächte)

Nicks Ferienwohnungen



Sascha Angele

Astruper Straße 15
26209 Sandkrug
Mobil: 0173 2382393
nichnack2001@yahoo.de
www.nicks-lodge.de

Zentral in Sandkrug gelegen, aber nahe des Naherholungsgebiets Barneführerholz, finden Sie unsere drei umfangreich renovierten Ferienwohnungen in einem Haus mit über 100jähriger Geschichte.

Alle Ferienwohnungen wurden liebevoll gestaltet und eingerichtet. Fotos und Details zu den Wohnungen finden Sie auf unserer Homepage. Zu jeder Wohnung gehört ein separater Gartenanteil und ein Stellplatz direkt am Haus. Bettwäsche und Handtücher stehen kostenfrei zur Verfügung. Schnelles WLAN vorhanden. Haustiere sind willkommen.

Größe	ca. 76 qm	ca. 80 qm	ca. 93 qm
Schlafzimmer	2	3	2
Anzahl Betten	4 (+ Schlaf-	5 (+ Schlaf-	4 (+ 2 Schlaf-
Preis	Preise auf Anfrage oder auf der Homepage		

Nicks Lodge



Sascha Angele

Grenzweg 26a
26209 Sandkrug
Mobil: 0173 2382393
nichnack2001@yahoo.de
www.nicks-lodge.de



Nicks Lodge heißt Sie willkommen!

Unsere familiengeführte Lodge liegt im Herzen einer bemerkenswerten Landschaft. Zu jeder Jahreszeit können Sie hier bei uns Natur und regionale Kultur pur erleben. Im Nu haben Sie Ihre Alltags Sorgen vergessen und schalten um auf Erholung.

Geschmackvoll eingerichtetes Ferienhaus mit Fernseher, Duschbad, großem Wohn/Essbereich, kleine Küche, separates kuscheliges Schlafzimmer und wohnlicher Bodenraum mit zusätzlicher Schlafmöglichkeit. Singles, Paare, Familien oder Geschäftsreisende sind herzlich willkommen!

Alle Freizeitvergnügen und Sehenswürdigkeiten erreichen Sie auf kurzem Wege mit dem Rad, Auto oder bei einem Spaziergang. Busse fahren nach Oldenburg oder in die umliegenden Orte. Der Bahnhof Sandkrug befindet sich in ca. 4 Kilometer Entfernung. Gerne geben wir Tipps zur Freizeitgestaltung und kulturellen Highlights.

Größe	ca. 35 qm
Schlafzimmer	2
Anzahl Betten	3
Preis	40,00 € (2 Pers.), jede weitere Pers. 15,00



FERIENWOHNUNGEN IN SANDKRUG

Ferlenhaus Reumann



Anke Reumann

Sommerweg 51
Z6209 Sandkrug
Tel: 04481 7652

Das gemütliche Ferienhaus mit gehobener Ausstattung für 2 Personen liegt im hinteren Teil eines parkähnlichen Naturgartens. Das Haus ist für Rollstuhlfahrer geeignet und ganzjährig bewohnbar, hat TV, Terrasse und Liegewiese.

Bitte nicht rauchen! Tiere sind nicht erwünscht.

Auf Wunsch kann ein Kinderbett aufgestellt werden.

Fahrräder stehen zur Verfügung.

Größe	ca. 40 qm
Schlafzimmer	1
Anzahl Betten	2
Preis	ab 50,00 €



Die Osenzwerge am Bahnhof in Sandkrug.

Mehr über das lustige Zwergvolk aus den Sandkruger Osenbergen finden Sie unter www.osenzwerge.de.

FERIENWOHNUNGEN IN SCHMEDE

Tabkenhof – „Urlaub auf dem Bauernhof“



Helga und Jürgen Tabken

Schmeder Weg 10
26209 Schmede
Tel: 04482 973789

Gepflegte und gemütliche Ferienwohnung in sehr ruhiger und schöner Lage. Ein Zwei-Bett-Zimmer, ein Drei-Bett-Zimmer, Kinderbett kann gestellt werden.

Komplett eingerichtete Küche, Bad/WC, Waschmaschine, TV, Radio, Balkon, Liegewiese, Grill, Fahrräder, Kicker, Sandkasten, Schaukel, Rutsche, Trampolin, Gokart, 2 Ponys. Teilnahme am bäuerlichen Leben.

Vom Gast empfohlenes Haus!

Größe	ca. 80 qm
Schlafzimmer	2
Anzahl Betten	5
Preis	ab 50,00 €

Ferienhof Schmeder Helde



Ursel und Günter Wolff

Dingsteder Straße 53
26209 Schmede
Tel: 04482 403
Fax: 04482 980985
Mobil: 0160 6057908
info@ferienhof-schmede.de
www.ferienhof-schmede.de

„Urlaub in Blockhaus“: Gemütliches, komplett ausgestattetes Ferienhaus auf dem Bauernhof mit großer Spiel- und Liegewiese und Grillplatz. 3 Zwei-Bett-Zimmer, Küche mit Geschirrspüler und Mikrowelle, Wohnzimmer mit Kaminofen, TV, Radio, Dusche, WC, Sauna, Gartenmöbel, Strandkorb, Grill, Rutsche, Sandkasten, Berg-Gokart, großes Trampolin und Bouleplatz.

Bei Urlaub mit Pferd stehen Boxen, Paddock und Weide zur Verfügung.

Größe	64 qm
Schlafzimmer	3
Anzahl Betten	6
Preis	auf Anfrage

FERIENWOHNUNGEN IN STREEKERMOOR

Ferienwohnung Schenk



Genrot Schenk

Elsterweg 5
26209 Streekermoor
Tel: 04481 7697
Fax: 04481 98744
Genrot-Schenk@t-online.de

1-Zimmer-Apartment als Wohn-Schlafzimmer, Küchenzeile mit 2-Platten-Herd, Kaffeemaschine, Mikrowelle, Geschirrspüler, Wasserkocher, große Dusche, WC, TV über Satellit, Radio.

Bettwäsche und Handtücher vorhanden, Autostellplatz.

Nichtraucher, keine Tiere!

Größe	ca. 27 qm
Schlafzimmer	1
Anzahl Betten	2
Preis	ab 25,00 €

Ferienwohnung Robbers



Wilhelm Robbers

Zwenkauer Straße 25
26209 Streekermoor
Tel: 01525 6773886
info@fewo-robbers.de
<https://fewo-robbers.de>

Die Wohnung verfügt über 4 Zimmer: Wohnzimmer und voll ausgestattete Küche im EG und 3 Schlafzimmer im Obergeschoss. Dort ist auch ein geräumiges Bad mit großer Dusche und Badewanne. Am Haus befindet sich eine überdachte Terrasse in Südlage, im Garten die finnische Grillhütte (Grillkota).

Fast alle Räume haben Mückenschutz. Räder können im Gartenhaus untergestellt werden. Die gesamte Ausstattung ist hochwertig. WLAN ist vorhanden. Jedes Schlafzimmer ist mit einem eigenen TV-Gerät ausgestattet.

Größe	ca. 100 qm
Schlafzimmer	3
Anzahl Betten	4
Preis	ab 55,00 € (für 2 Personen)

GRUPPENHÄUSER

Evangelische Gästehäuser Sandkrug



Ev. Gästehäuser Sandkrug

Oldenburger Weg 1
26209 Sandkrug
Tel: 04481 909977
Fax: 04481 909970
info@eg-sandkrug.de
www.eg-sandkrug.de

Freizeit - Erholung - Schulung: Die Evangelischen Gästehäuser Sandkrug bieten beste Voraussetzungen zur Durchführung von Freizeiten, Tagungen und Seminaren. Durch die unterschiedlichen Ausstattungsmerkmale zweier Häuser finden sowohl Kinder- und Jugendgruppen als auch erwachsene Personen das für sie passende Ambiente vor. Darüber hinaus bietet das 3,5ha große Waldgelände eine Menge an Möglichkeiten zur Freizeitgestaltung.

Hauseignung: Freizeiten, Seminare, Tagungen, Meetings, inkl. Voll- oder Teilverpflegung

Kapazität: 33 Gästezimmer, 78 Betten, 5 Tagungs- und Gruppenräume mit 10 - 100 Plätzen.

Ausstattung: übliche Tagungsmedien, Tagungsraum mit Licht- und Tontechnik, Klavier, W-LAN, gemütlicher Aufenthaltsraum mit TV, Kamin



Preise

Gruppenpreise	ab 29 € inkl. Vollpension
Kinder / Jugendliche	Staffelpreise
Einzelgäste/ Tagesseminare	Bitte erfragen oder Internet



GRUPPENHÄUSER

6oaks



Philippe Hennes

Fasanenweg 22
26209 Hatterwüsting
Tel: 0151 42204938
ph@6oaks.de
www.6oaks.de

6oaks ist als modernes Retreat, Seminar- und Tagungshaus gebaut. Der gemütliche Charakter des Hauses lässt Gruppen sich sofort wie zu Hause fühlen. In fünf Zimmern mit je zwei Einzelbetten finden 10 Gäste bequem Platz.

Die offene moderne Küche ist komplett ausgestattet und bietet reichlich Platz zum Kochen und Genießen. Gleichzeitig bietet der Raum großzügige Arbeits- und Präsentationsmöglichkeiten. Seminargruppen bis 15 Personen finden am großen Tisch Platz. Zwei weitere Seminarräume im Erdgeschoss bieten Raum für Gruppenarbeit.

Größe	250 qm (Grundstück/Garten 17.000 qm)
Schlafzimmer	5
Anzahl Betten	10
Preis	ab 650 €



CAMPINGPLATZ

Campingplatz Im Freizeitzentrum Hatten



Hatten Freizeit GmbH

Kreyenweg 8
26209 Kirchhatten
Tel: 04482 677
info@fzz-hatten.de
www.campingplatz-hatten.de

Eingebettet im Wald und Feld und doch zentrumsnah liegt unser im Jahr 2015 erweiterter schöner Familien-campingplatz. Er umfasst jetzt insgesamt 114 Touristen-, 20 Saison- und 240 Jahresstellplätze.

Seit 2016 stehen unseren Gästen außerdem 30 Stellplätze für Wohnmobile zur Verfügung. Diese sind mit einem Stromanschluss 16A sowie Wasseranschluss bzw. Abwasser ausgestattet.

Zusätzlich stehen insgesamt 4 Zeltwiesen mit 150 Zeltplätzen sowie unsere 5 Tipi-Zelte zur Verfügung.

Das umfangreiche Freizeitangebot wird durch ein beheiztes Freibad und einen Kletterpark (s.S.29) ergänzt.

Touristenstellplatz	ab 5,50 €
Erwachsene u. Jugendliche ab 15 Jahre	7,50 €
Kinder und Jugendliche bis 14 Jahre	5,50 €
Jahresstellplatz 85 - 100 qm	480,00 €
Jahresstellplatz 100-170 qm	580,00 €



- alle Plätze online buchbar
- Brötchenservice
- Anreise bis 24 Uhr
- WLAN gegen Gebühr

FREIZEITZENTRUM MIT CAMPINGPLATZ UND FREIBAD

Egal, ob Sie sich im Freibad erholen wollen, als Saison,- bzw. Dauercamper, oder nur für ein Wochenende Ruhe suchen. Das Freizeitzentrum Hatten bietet für jeden Geschmack die passende Alternative:

- Campingplatz
- Freibad (mit Biogas beheizt)
- Freizeitgestaltung mit Kletterpark



Informationen und Preise finden Sie hier:

Tel: 04482 677

Fax: 04482 928027

info@fzz-hatten.de

www.fzz-hatten.de



Mehr über die einzelnen Ortsteile der Gemeinde Hatten, Freizeitgestaltung und viele wichtige Adressen finden Sie in unserer Info-Broschüre.

Diese erhalten Sie in Kürze im Rathaus.

CAMPINGPLATZ

BFF Oldenburg e.V.



Bund für Familiensport und
Naturismus Oldenburg e.V.

Zum Plietenberger Moor
26209 Munderloh
Tel: 0176 50207745
info@bff-oldenburg.de
www.bff-oldenburg.de

Unser Ziel ist es, die Freizeit möglichst naturnah und frei von äußeren Zwängen zu verbringen. Unser Naturgelände liegt im Naherholungsbereich der Gemeinde Hatten. Wir sind Mitglied im Deutschen Verband für Freikörperkultur (DFK) und im Stadtsportbund Oldenburg.

Wir bieten: Viele Sportmöglichkeiten, eine große Liegewiese, Schwimmbad, Sauna, individuelle Stellplätze und: Viel Platz für Kinder! Wollen Sie Ihren Urlaub bei uns verbringen?

Der Tagesbeitrag für Familien mit INF-Ausweis beträgt 10 €, ohne INF-Ausweis 11 €/Tag. Stellplatzmiete: 12 €/Tag (max. 70 €/Woche). Hierin enthalten sind: Strom, Warmduschen und Sauna an 2 Tagen/Woche. Gegen eine kleine zusätzliche Gebühr können Sie unseren WLAN-Gastzugang nutzen.

Eine frühzeitige Anmeldung an info@bff-oldenburg.de ist erforderlich, da die Zahl der Gästestellplätze begrenzt ist.
GPS: 8,371440° Länge, 53,053100° Breite.

Suchen Sie einen Dauerplatz, für den kleinen Urlaub zwischendurch? Sie können gerne einen kostenlosen „Schnuppertag“ oder ein „Schnupper-Wochenende“ auf unserem Gelände verbringen. Hierfür bitten wir um eine Anmeldung.

Detaillierte Informationen finden Sie auf unserer Homepage.





Gemeinde Hatten

Rathaus Kirchhatten
Hauptstraße 21
26209 Hatten

Telefon: 04482 922 - 0

Fax: 04482 922 - 101

E-Mail: info@hatten.de

www.hatten.de